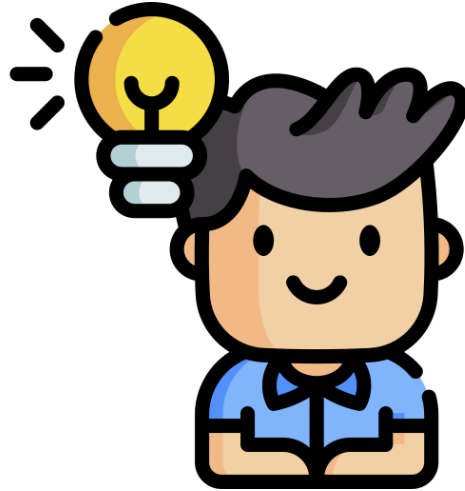


# Richtige Beleuchtung am Arbeitsplatz

Wie Sie sich die tägliche Arbeit erleichtern



Ein ergonomischer Arbeitsplatz ist wichtig als gute Voraussetzung zum erfolgreichen und effektiven Arbeiten. **Die richtige Beleuchtung** spielt dabei eine bedeutende Rolle **für das Arbeitsergebnis und Ihr Wohlbefinden.**

# Ein möglichst natürliches Licht unterstützt Sie auf mehrere Arten am Besten:

## **Lässt Sie besser und natürlicher sehen**

→ kleine Schriften, Strukturen und Farben

## **Entlastet Ihre Augen**

→ weniger müde Augen sowie weniger Augenschmerzen

## **Unterstützt Ihre Vitalität**

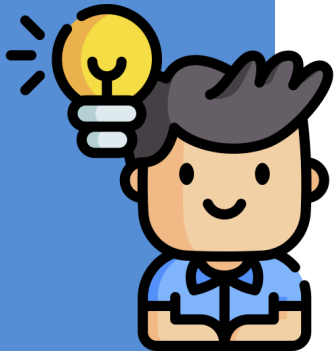
→ weniger Müdigkeit

## **Verbessert Ihre Konzentration**

→ weniger Fehler bei den Ergebnissen

## **Verbessert Ihr Wohlbefinden**

→ bessere Stimmung zu jeder Jahreszeit



# Wie sieht die richtige Beleuchtung aus?

Der Schlüssel ist:

# **VOLLSPEKTRUMLICHT**



# Was ist Vollspektrumlicht?

Im Gegensatz zu dem herkömmlichen Kunstlicht, kommt Vollspektrumlicht in der Lichtfarbe und in der Zusammensetzung **der natürlichen Mittagssonne sehr nah**. Dadurch hat es auch ähnliche unterstützende Wirkungen wie die Sonne.

Die herausragendsten Eigenschaften von sonnennahen Vollspektrumlicht sind:



Besseres und natürlicheres Sehen



Weniger Müdigkeit und mehr Vitalität



Bessere Konzentration

Beim Arbeiten bietet das sonnennahe Vollspektrumlicht die beste Unterstützung. An den Arbeitsplätzen hilft es **besser zu sehen und weniger müde zu sein ohne viel dafür tun zu müssen**.



# Was Sie tun können

In nur 3 Schritten zu den gewünschten Ergebnissen



01

## Die Beleuchtung planen

In Büros werden überwiegend Decken-, Steh- oder auch Schreibtischleuchten eingesetzt. Meistens wird je Arbeitsplatz eine Leuchte plus ggfs. eine Grundbeleuchtung für den Raum benötigt. Am Besten Sie lassen sich dazu von uns beraten. Tel.: 05802 970 620

02

## Eine großflächige Beleuchtung nutzen

LED-Panel leuchten den Arbeitsplatz großflächig gleichmäßig aus und nehmen keinen Platz auf dem Schreibtisch weg. Besonders die LED-Panel mit Vollspektrumlicht bieten eine sehr natürliche Beleuchtung.

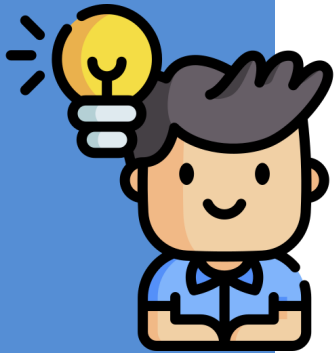
03

## Für eine Grundbeleuchtung sorgen

Der Blickwechsel von Hell zu Dunkel ist sehr anstrengend für die Augen. Um diese Belastungen zu vermeiden ist eine Grundbeleuchtung mit Vollspektrumlicht wichtig. Bei dunklen Räumen empfiehlt es sich diese mit Vollspektrumlicht aufzuhellen. So wirken die Räume freundlicher und Sie sitzen nicht in einer dunklen Höhle.

# Praktische Lösungen

für Ihre Arbeitsplätze



# 1. LED-Panel an der Decke

**LED-Panel mit Vollspektrumlicht bieten eine nahezu blendfreie und sehr angenehme Beleuchtung am Arbeitsplatz.** In den meisten Fällen ist die nicht dimmbare Grundversion ausreichend. Bei Bedarf gibt es die Vollspektrum LED-Panel auch in einer dimmbaren Version.

Für einen üblichen Büroschreibtisch (Größe 160x80 cm) sollten Sie zwischen den Größen 62x62 cm oder 120 x 30 cm wählen. Zur einfachen und sauberen **Montage** gibt es dazu passende Anbaurahmen.

**In größeren Räumen** ist bei Dunkelheit noch eine Grundbeleuchtung zu empfehlen.

Zu weiteren Details beraten wir Sie gerne.  
Tel.: 05802 970 620

## Produktvorschlag



LED-Panel  
→ [zum Produkt](#)

Anbaurahmen dazu → [zum Produkt](#)





## 2. LED-Panel als Pendelleuchte

**Bei höheren Decken bieten sich einfarbige LED-Panel direkt über dem Schreibtisch an.** Die Abhängung erfolgt in ca. 210 cm Höhe über dem Fußboden. Das beleuchtet Ihren Arbeitsplatz großflächig gleichmäßig hell.

Die LED-Panel mit direkt /indirektem Licht geben 70 % des Licht nach unten ab und 30 % an die Decke. Damit erzielen Sie eine bessere Lichtverteilung im Raum und können sich vielleicht sogar eine zusätzliche Grundbeleuchtung sparen.

**In größeren Räumen** ist bei Dunkelheit im Einzelfall ggfs. noch eine Grundbeleuchtung zu empfehlen.

Zu weiteren Details beraten wir Sie gerne.  
Tel.: 05802 970 620

### Produktvorschlag A



LED-Panel  
→ [Zum Produkt](#)

Seilabhängung → [zum Produkt](#)

### Produktvorschlag B



Abgehängtes LED-Panel d/i  
→ [Zum Produkt](#)

### Produktvorschlag C



LED-Panel  
→ [Zum Produkt](#)

Anbaurahmen [zum Produkt](#)

### alternativ:



LED Deckenleuchte JOY  
→ [zum Produkt](#)



### 3. Steh- oder Schreibtischleuchten

Für eine **individuelle Beleuchtung an jedem einzelnen Arbeitsplatz** bieten sich Büro-Stehleuchten oder Schreibtischleuchten an. Die sind in der Helligkeit einstellbar und flexibel einsetzbar, beleuchten aber nur einen begrenzten Bereich.

Zur Grundbeleuchtung für den Raum könnten Sie dann ein LED-Panel einsetzen.

Möglich ist auch eine Kombination aus einigen Deckenleuchten, z.B. LED-Panel, und für jeden Arbeitsplatz eine Tisch- oder Stehleuchte.

Am Besten Sie lassen sich dazu von uns beraten.  
Tel.: 05802 970 620

#### Produktvorschlag A



Stehleuchte SUNPOWER 60  
→ [zum Produkt](#)

#### Produktvorschlag B



Tischleuchte LONGST S LED  
→ [zum Produkt](#)

#### Produktvorschlag C



Universalleuchte APOLLO  
→ [zum Produkt](#)



# FAZIT

Wenn Sie die obigen Vorschläge als Anregung auffassen und dabei **Vollspektrum-Tageslichtlampen** einsetzen, bringen Sie damit eine sehr natürliche und gesundheitsfördernde Beleuchtung an Ihre Arbeitsplätze.

Alle Mitarbeiter werden **damit besser sehen, weniger müde sein** und sich auch wohler fühlen. **So kann jeder seine Aufgaben auch besser schaffen.**

**Vollspektrumlicht** ...und schon "flutscht" die Arbeit besser :)

Fragen Sie uns. Wir sind die Experten für leistungsfördernde Beleuchtung **am Arbeitsplatz und überall!**

**Gerne beraten wir Sie kostenlos:**



**Rufen Sie uns an:**  
05802 970 620



**Besuchen Sie unseren Shop:**  
[natur-nah.de/shop](https://natur-nah.de/shop)



**SONNENNAHES LICHT**  
*Klar & Erfrischend*